

BPMM 2013

Achtelfinale am Samstag, den 27.04.2013

im Schachcafé "en passant"

Nr.	Heim-Mannschaft	DWZ -	Gast-Mannschaft	DWZ	Erg.
1	SG Lichtenberg	1887	SC Zitadelle Spandau 1977	2059	0-4
1	Thomas Neumann	2089	Thomas Kohler	2190	0-1
2	Dirk Gros	1894	Patrick Böttcher	2084	0-1
3	Kai Freudenstein	1817	Marko Perestjuk	2054	0-1
4	Reinhard Bandlow	1749	Tony Schwedek	1909	0-1

Viertelfinale am Sonntag, den 28.04.2013

beim SC Kreuzberg

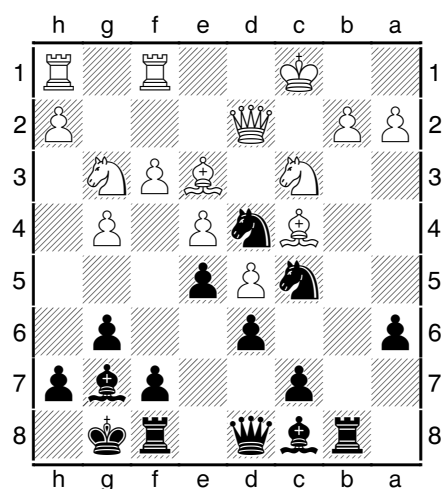
3	SG Lasker Steglitz-Wilm.	2115	SC Zitadelle Spandau 1977	2111	½-3½
1	FM Boris Gruzmann	2228	Thomas Kohler	2190	-:+
2	FM Dirk Paulsen	2191	Uwe Baumgardt	2114	0-1
3	Wolfram Steiner	2028	Patrick Böttcher	2084	0-1
4	Werner Püschel	2014	Marko Perestjuk	2054	½-½

Das Spiel gegen die SG Lichtenberg verlief ziemlich einseitig: Patrick gewann bereits im 15. Zug eine Figur, Marko brauchte nicht viel mehr zu tun, als alles wegzuräumen, was sein Gegner stehen ließ, und auch Tony hatte wenig Mühe.

Gros,Dirk (1894) [E84]

Böttcher,Patrick (2084)

1.d4 ♘f6 2.c4 g6 3.♗c3 ♕g7 4.e4 d6 5.f3 0-0
6.♗e3 ♗c6 7.♗ge2 a6 8.♖d2 ♞b8 9.g4 b5
♗d7 14.♞df1 ♗c5 15.♗xc4



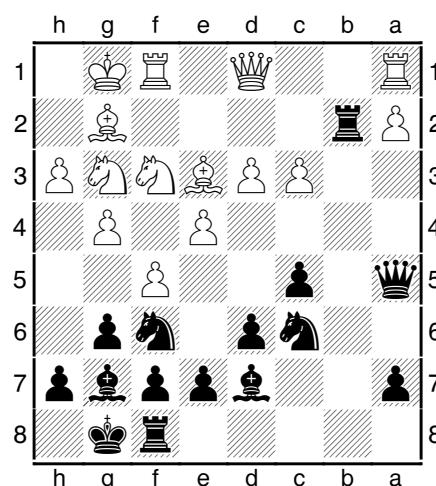
15...♞b4 16.♗b1 ♞xc4 17.h4 f5 18.gxf5 gxf5
19.♗h5 f4 20.♖g2 ♞f7 21.♗xd4 exd4 22.♗e2
d3 23.♗exf4 ♞c2 24.♞f2 ♞xf2 25.♖xf2 ♗e5
0-1

Freudenstein,Kai (1817)

[B25]

Perestjuk,Marko (2054)

1.e4 c5 2.♗c3 ♗c6 3.g3 g6 4.♗g2 ♗g7 5.d3
♗f6 6.f4 d6 7.♗f3 0-0 8.0-0 ♞b8 9.h3 b5
10.♗e2 ♖c7 11.♗e3 ♗d7 12.c3 b4 13.g4 bxc3
14.bxc3 ♞b2 15.♗g3 ♖a5 16.f5



16...♖xc3 17.g5 ♗e8 18.♞c1 ♖a3 19.♞c4
♖xa2 20.♗h4 ♗e5 21.♞c1 ♗a4 22.♞a1 ♗xd1
23.♞xa2 ♞xa2 24.♞xd1 ♞a3 25.♗f1 c4 26.♗c1
♞b3 27.d4 ♞xg3+ 28.♗f2 ♞c3 29.dxe5 ♗xe5
0-1

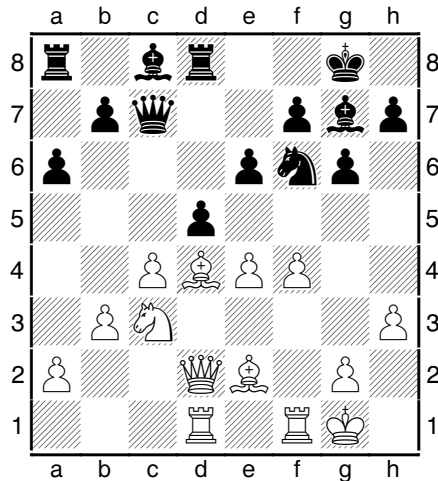
Schwedek,Tony (1909)

[E91]

Bandlow,Reinhard (1749)

1.d4 ♗f6 2.♗f3 g6 3.c4 ♗g7 4.♗c3 0-0 5.e4
d6 6.♗e2 ♗bd7 7.♞b1 c5 8.0-0 cxd4 9.♗xd4

a6 10.♙e3 e6 11.♚d2 ♘e5 12.h3 ♚c7 13.b3 ♜d8 14.f4 ♘c6 15.♞bd1 ♘xd4 16.♙xd4 d5?

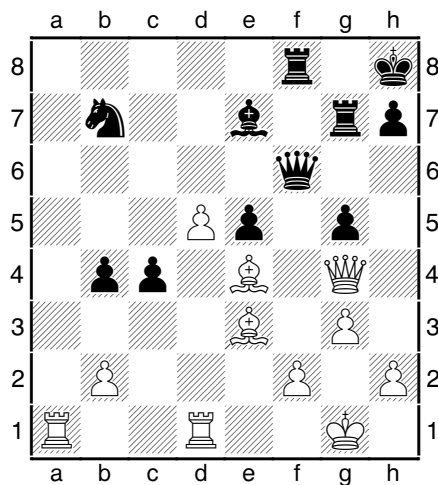


Der Anfang vom Ende. War schon der vorhergehende Abtausch keine besonders gute Idee - besser war 15... ♙d7 - so läßt dieser Zug die schwarze Stellung binnen weniger Züge zusammenbrechen.

17.♞e3 ♞e7 18.exd5 ♞e8 19.d6 ♚d8 20.♘a4 ♘d7 21.♙xg7 ♗xg7 22.♙f3 ♞b8 23.c5 e5 24.♞fe1 f5 25.fxe5 ♘xe5 26.♚c3 ♞f6 27.♙d5 ♙d7 28.♘b6 ♙b5 29.a4 ♙d3 30.♞xe5 ♞xe5 31.♘d7 ♞e1+ 32.♞xe1 ♚d4+ 33.♞f2 1-0

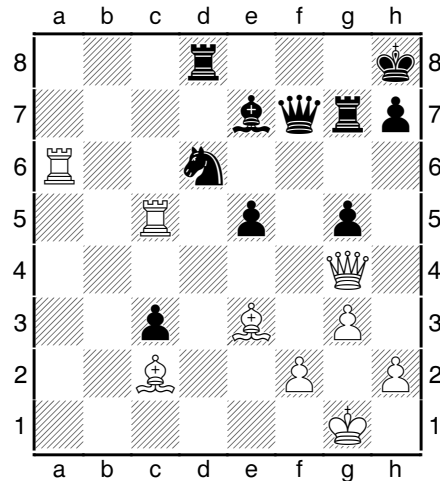
Kohler, Thomas (2190) [A08]
Neumann, Thomas (2089)

1.g3 d5 2.♘f3 c5 3.♙g2 ♘c6 4.0-0 e5 5.d3 f5 6.c4 dxc4 7.♞a4 ♙d7 8.♞xc4 b5 9.♞b3 ♞b8 10.♘c3 ♙e7 11.e4 b4 12.♘d5 fxe4 13.dxe4 ♘f6 14.♙e3 ♙d6 15.♘d2 ♘a5 16.♚c2 ♘xd5 17.exd5 0-0 18.♘e4 ♙f5 19.♞e2 ♘b7 20.♞ac1 ♞c8 21.♞fe1 a5 22.♞b5 ♙xe4 23.♙xe4 ♞c7 24.♞d3 g5 25.♞e2 ♞f6 26.♞g4 ♞g7 27.♞ed1 ♗h8 28.a3 ♙e7 29.axb4 axb4 30.♞a1 c4

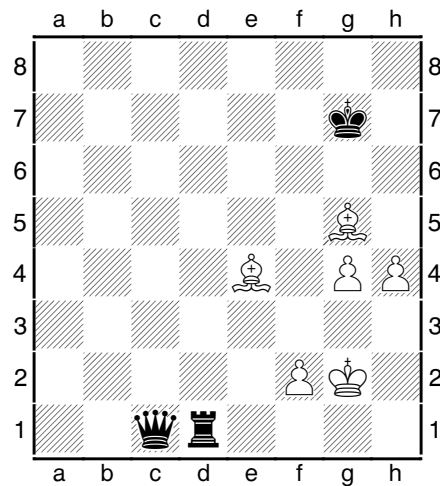


Mit den letzten drei Zügen habe ich den einen Turm aktiviert, nun braucht auch der andere eine offene Linie, so dachte ich, und opferte kurzerhand den d-Bauern. 31.d6 ♘xd6

32.♞a6 c3 33.bxc3 bxc3 34.♙c2 ♞d8 35.♞d5 ♞f7 36.♞c5



36... ♘f5 Gibt seine beiden Leichtfiguren gegen den Turm, wahrscheinlich in der Annahme, daß Weiß eine seiner Figuren gegen den weit vorgerückten c-Bauern opfern muß. Genau so kommt es dann auch, doch da Schwarz dabei alle seine Bauern verliert, bleibt Schwarz letztendlich nur noch der Turm, der allein gegen einen Läufer und drei Bauern ankämpfen muß. Und das ist auch von einem Turm zuviel verlangt. 37.♙xf5 ♙xc5 38.♙xc5 ♞b7 39.♞a7 39.♞d6. ♞b3 40.♞xg7 ♞d1+ 41.♗g2 ♞xg4 42.♞xh7+ ♗g8 43.♙xg4 ♗xh7 44.♙f5+ ♗g7 45.♙e7 ♞d5 46.♙xg5 e4 47.g4 c2 48.h4 ♞d1 49.♙xe4 c1♞



Der Bauer hat es tatsächlich bis zur Grundreihe geschafft, aber... 50.♙xc1 ♞xc1 51.♗g3 ♞a1 52.♗f4 ♞a2 53.f3 ♞h2 54.♗g5 ♞e2 55.h5 ♞e1 56.h6+ ♗h8 57.♗f6 ♞a1 58.g5 ♞a6+ 59.♗f5 ♞a5+ 60.♗g4 ♞e5 61.♙f5 ♞e1 62.g6 ♗g8 63.♗g5 1-0

Tags darauf mußten wir gegen Lask-Steg-Wilm antreten. Und war meine Partie am Samstag immer noch nicht beendet, als die anderen sich schon längst auf dem Heimweg befanden, so war ich am Sonntag als erster fertig. Denn FM Boris Gruzman's Arm ist einfach nicht lang genug, als daß er von seinem allseits vermuteten Standort im Schachcafe in der Schönhauser Allee bis an das in Kreuzberg befindliche Brett hätte langen können. So blieb Schiedsrichter Reinhard Baier nichts anderes übrig, als nach einer halben Stunde das unten zu sehende Stilleben herbeizuführen.



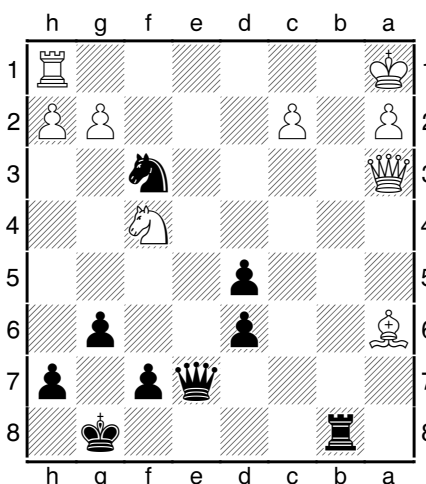
Wie zu hören war, sollen schwere Kommunikationsstörungen Schuld daran gewesen sein, daß Boris Gruzman sich nicht am rechten Spielort eingefunden hat. Es kann aber niemand behaupten, daß wir nur deswegen eine Runde weitergekommen sind, da Patrick und Uwe ihre Partien regulär gewonnen haben und Marko remiserte, die 2½ Punkte also erspielt wurden und wir daher noch nicht einmal auf die Berliner Wertung angewiesen waren.

Uwe gewann in seinem typischen Hau-drauf-und-Schluß-Stil gegen Dirk Paulsen, der sich davon anscheinend irgendwie verwirren ließ, kurzzeitig die Übersicht verlor – und schon war es um ihn geschehen. Oder um seinen König – wie man es halt sehen will.

Paulsen,Dirk (2191) [B07]
Baumgardt,Uwe (2114)

1.d4 d6 2.e4 ♟f6 3.♞c3 g6 4.♙e3 ♙g7 5.♚d2 0-0 6.f3 e5 7.0-0-0 exd4 8.♙xd4 ♞c6 9.♙e3 ♙e6 10.♞ge2 b5 11.♞f4 b4 12.♞cd5 ♙xd5 13.exd5 ♞e5 14.♚xb4 ♚b8 15.♚a4 ♚e7 16.♙a6 ♞xf3 Laut Rechenknecht ist 16...♞c4 noch stärker. 17.♙xa7 ♞xd5 Und hier ist es 17...♞e4, z. B. 18.♙xb8 ♞c3 19.bxc3 ♚e3+ 20.♞b1 ♚xc3. 18.♙xd5 18.♞xd5 ♚g5+ 19.♙e3 ♙xb2+ 20.♞b1 ♙d4+ 21.♞b4 ♚xe3. 18...♙xb2+ 19.♞b1 c6 20.♙xb8 cxd5 21.♚b4 ♙a3 22.♚xa3 ♚xb8+ 23.♞a1??? Im Eck hat schon so manchen König sein Schicksal ereilt. Dem hier geht es nun ebenso. Mit welchem

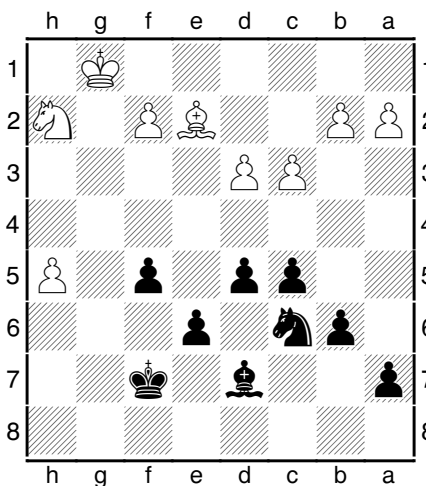
Zug zwang Uwe nun seinen Gegner zur Aufgabe?



23... ... und Weiß gab auf. 0-1

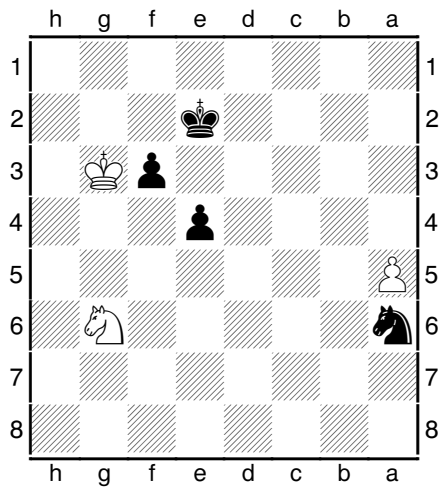
Steiner,Wolfram (2028) [A08]
Böttcher,Patrick (2084)

1.e4 c5 2.♞f3 e6 3.d3 ♞c6 4.g3 d5 5.♞bd2 g6 6.♙g2 ♙g7 7.0-0 ♞ge7 8.♚e1 0-0 9.♚e2 b6 10.e5 ♞f5 11.c3 f6 12.exf6 ♚xf6 13.♞f1 ♙d7 14.♙g5 ♚f7 15.g4 ♞d6 16.♙h4 ♙f6 17.♙g3 ♚e7 18.h4 ♚ae8 19.♞g5 ♞f7 20.♞xf7 ♚xf7 21.g5 ♙g7 22.♞h2 h5 23.gxh6 ♙xh6 24.♚g4 ♚f6 25.h5 ♙g7 26.♙h4 ♚f5 27.♚xf5 gxh5 28.♞h1 ♞f7 29.♙f3 ♚eg8 30.♙g1 ♙g5 31.♙xg5 ♚xg5 32.♙e2 Mit Remisangebot, aber Patrick wollte Schach spielen, zumal Uwe am 2. Brett bereits gewonnen hatte und uns daher auch bei einem 2:2 aufgrund der Berliner Wertung das Halbfinale sicher war. 32...♚xg1+ 33.♚xg1 ♚xg1+ 34.♞xg1



34...e5 Hätte er den h-Bauern nach 34...♞g7 nicht schneller abräumen können? 35.♞g2 ♞f6 36.♞g3 ♞g5 37.♞f3+ ♞h6 38.♞h4 ♙e8 39.♞g5 ♞e7 40.f4 e4 41.dxe4 dxe4 42.a3 ♞d5 43.♞h3 ♞f6 44.b4 cxb4 45.cxb4 ♙xh5 46.♞g1 ♙xe2 47.♞xe2 ♞d5 48.♞g3 ♞g6 49.♞d4 ♞c3 50.♞c6 ♞e2+ 51.♞f2 ♞xf4 52.♞xa7 ♞d5 53.♞c8 ♞f6 54.a4 ♞xb4

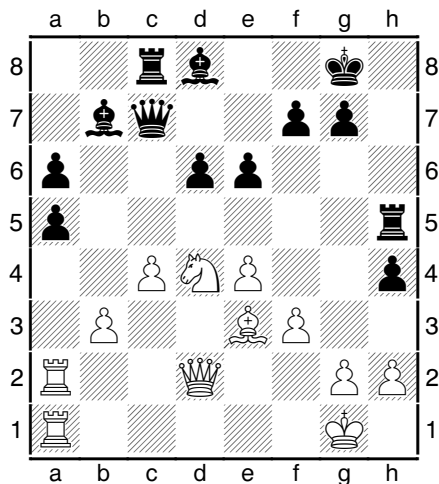
55. ♖xb6 ♗e5 56. a5 ♗d4 57. ♖d7 ♖a6
58. ♗g3 ♗e3 59. ♖e5 f4+ 60. ♗g2 ♗e2 61. ♖g6
f3+ 62. ♗g3



62... ♖c7 63. ♖f4+ ♗f1 64. ♖h5 ♖d5 65. a6 f2
66. a7 ♖c7 67. ♗f4 ♗g2 68. ♖g3 e3 69. a8 ♖+
0-1

Perestjuk, Marko (2054) [B42]
Püschel, Werner (2014)

1. e4 c5 2. ♖f3 e6 3. d4 cxd4 4. ♖xd4 a6 5. ♗d3
♖f6 6. 0-0 ♖c7 7. ♖e2 d6 8. c4 ♖bd7 9. ♖c3 b6
10. ♗e3 ♗b7 11. f3 h5 12. ♖fc1 ♖e5 13. a4
♖xd3 14. ♖xd3 ♖c8 15. b3 ♗e7 16. a5 bxa5
17. ♖a4 ♖d7 18. ♖c3 h4 19. ♖b2 ♖h5 20. ♖d3
♖c5 21. ♖a2 ♖xd3 22. ♖xd3 ♗f8 23. ♖ca1 ♗g8
24. ♖d2 ♗d8



25. ♖e2 ♗c6 26. ♖d1 ♖b8 27. ♖f4 ♖h6 28. ♖e2
♖h5 29. ♖f4 ♖h6 30. ♖e2 ♖h8 31. ♖d4 ♗e8
32. h3 ♖h5 33. ♖b2 ♖c7 34. ♖e2 ♗e7 35. ♖f4
♖e5 36. ♖d3 ♖h5 37. ♖f4 ♖e5 38. ♖d3 ♖h5
½-½

Zum Abschluß ein paar Bilder:

