

Zita Chesscamp 2006

Schnellschachturnier Aalemannufer, 25.6.2006

Abschlusstabelle

Nr.	Teilnehmer	S	R	V	Punkte	Buchh	SoBerg
1.	Guist,Anas	6	1	0	6.5	28.5	27.00
2.	Pluth,Marcel	5	0	2	5.0	30.0	18.50
3.	Bissantz,Julian	5	0	2	5.0	29.5	19.00
4.	Fuchs,Dominik	4	0	3	4.0	31.5	16.00
5.	Perestjuk,Marko	4	0	3	4.0	25.5	10.00
6.	Raulin,Kian	4	0	3	4.0	25.5	9.00
7.	Paul,Fabian	4	0	3	4.0	21.5	10.50
8.	Wagner,Malte	4	0	3	4.0	19.0	6.00
9.	Rubin,Nikolaus	3	1	3	3.5	23.5	6.50
10.	Hotzel,Alexander	2	2	3	3.0	26.0	7.00
11.	Retler,Antonio	3	0	4	3.0	21.5	5.00
12.	Wiezorek,Justus	2	0	5	2.0	19.5	1.00
13.	Perevosikov,Jakob	1	0	6	1.0	21.0	0.00

Fortschrittstabelle

Nr.	Teilnehmer	1	2	3	4	5	6	7	Punkte	Buchh	SoBerg
1.	Guist,Anas	10W½	6S1	5W1	2W1	3S1	4S1	9S1	6.5	28.5	27.00
2.	Pluth,Marcel	6W1	9S1	4W1	1S0	5W1	3W0	10S1	5.0	30.0	18.50
3.	Bissantz,Julian	4W0	10S1	6W1	8S1	1W0	2S1	11W1	5.0	29.5	19.00
4.	Fuchs,Dominik	3S1	7W1	2S0	10W1	8S1	1W0	6S0	4.0	31.5	16.00
5.	Perestjuk,Marko	11S1	12W1	1S0	7W1	2S0	6W0	13S1	4.0	25.5	10.00
6.	Raulin,Kian	2S0	1W0	3S0	+	13W1	5S1	4W1	4.0	25.5	9.00
7.	Paul,Fabian	8W1	4S0	9W1	5S0	11W0	13S1	12S1	4.0	21.5	10.50
8.	Wagner,Malte	7S0	11W1	13S1	3W0	4W0	12S1	+	4.0	19.0	6.00
9.	Rubin,Nikolaus	+	2W0	7S0	12W1	10S½	11S1	1W0	3.5	23.5	6.50
10.	Hotzel,Alexander	1S½	3W0	12S1	4S0	9W½	+	2W0	3.0	26.0	7.00
11.	Retler,Antonio	5W0	8S0	+	13W1	7S1	9W0	3S0	3.0	21.5	5.00
12.	Wiezorek,Justus	13W1	5S0	10W0	9S0	+	8W0	7W0	2.0	19.5	1.00
13.	Perevosikov,Jakob	12S0	+	8W0	11S0	6S0	7W0	5W0	1.0	21.0	0.00



Und nun die Partien, soweit sie rekonstruiert werden konnten:

(1) Bissantz, Julian - Fuchs, Dominik [B83]

ZCC 2006 JFE Aalemannufer (1), 25.06.2006
1.e4 c5 2.Sf3 Sc6 3.d4 cxd4 4.Sxd4 Sf6 5.Sc3 e6 6.Le2 Le7 7.Le3 d6 8.0-0 Ld7 9.f4 e5 10.fxe5 dxe5 11.Sf3 0-0 12.Lg5 h6 13.Lh4 Db6+ 14.Kh1 Dxb2 15.Tb1 Dxc3 16.Txb7 Tad8 17.Lxf6 Lxf6 18.Txd7 Txd7 19.Dxd7 Dxc2 20.Lb5 Se7 21.Sxe5 Dxe4 22.Sc6 De6 23.Dxe6 fxe6 24.Sxe7+ Lxe7 25.Lc4 Lc5 26.Lxe6+ Kh7 27.Tc1 a6 28.h3 Ld6 29.Tc6 Tf1# 0-1

(2) Paul, Fabian - Wagner, Malte [B21]

ZCC 2006 JFE Aalemannufer (1), 25.06.2006
1.e4 c5 2.f4 Dc7 3.d3 Sc6 4.Sf3 Sf6 5.Le2 d6 6.0-0 Lg4 7.Sc3 e6 8.Sb5 Da5 9.d4 cxd4 10.Sfxd4 Sxd4 11.Lxg4 Dxb5 12.Dxd4 Sxg4 13.c4 Db4 14.Ld2 Da4 15.h3 e5 16.Dc3 Dc6 17.hxg4 h5 18.g5 exf4 19.Txf4 h4 20.e5 dxe5 21.Dxe5+ Le7 22.Te1 Dc5+?? 23.Kh1? [23.Dxc5 gewinnt einfach eine Dame!] 23...Dxe5 24.Txe5 Kf8 25.a3 Ld6 26.Lb4 f6 27.Td5 Ke7 28.Te4+ Kd7 29.Txd6+ Kc7 30.Te7+ Kc8 31.La5 b6 32.Lb4 a5 33.c5 bxc5 34.Lxc5 Kb8 35.Tb6+ Kc8 36.Ld6 1-0

(3) Guist, Anas - Hotzel, Alexander [C41]

ZCC 2006 JFE Aalemannufer (1), 25.06.2006
1.e4 e5 2.Sf3 d6 3.Lc4 Sf6 4.d3 Lg4 5.Lg5 Le7 6.Sc3 Sc6 7.Lxf6 Lxf6 8.h3 Lxf3 9.Dxf3 Sb4 10.0-0-0 0-0 11.Sd5 Sxd5 12.Lxd5 c6 13.Lb3 b5 14.Kb1 a5 15.a3 a4 16.La2 c5 17.Ld5 Tc8 18.De2 b4 19.axb4 cxb4 20.Dd2 Tb8 21.c3 a3 22.cxb4 axb2 23.Dxb2 Db6 24.h4 Dxb4 25.Dxb4 Txb4+ 26.Kc2 Tc8+ 27.Lc4 Tcb8 28.Kd2 Tb2+ 29.Ke3 Ld8 30.Kf3 g6 31.g3 Lb6 32.Thf1 Td8 33.Tb1 Txb1 34.Txb1 La7 35.Tb7 Lc5 36.Txf7 Tf8 37.Txf8+ Kxf8 38.g4 Ld4 39.Kg3 Kg7 40.f4 h6 41.h5 g5 ½-½

(4) Pluth, Marcel - Raulin, Kian [D30]

ZCC 2006 JFE Aalemannufer (1), 25.06.2006
1.d4 d5 2.c4 e6 3.Sf3 Sf6 4.Lg5 c5 5.cxd5 exd5 6.e3 c4 7.Sc3 Le7 8.g3 0-0 9.Lg2 Ld7 10.Lxf6 Lxf6 11.Sxd5 Le7 12.Sxe7+ Dxe7 13.0-0 Dd6 14.De2 Dc7 15.Se5 Dc8 16.Tac1 Lh3 17.Lxh3 Dxh3 18.Txc4 Sc6 19.Sxc6 bxc6 20.Txc6 Tae8 21.Df3 Te6 22.Txe6 fxe6 23.Dg2 Df5 24.Tc1 e5 25.d5 e4 26.d6 Td8 27.Td1 De5 28.b3 Db5 29.Td4 De2 30.Dxe4 Dxa2 31.De6+ Kf8 32.Tf4# 1-0

(5) Retler, Antonio - Perestjuk, Marko [C48]

ZCC 2006 JFE Aalemannufer (1), 25.06.2006
1.e4 e5 2.Sf3 Sc6 3.Sc3 Sf6 4.Lb5 Lc5 5.d3 d6 6.d4 exd4 7.Sa4 Lb4+ 8.c3 La5 9.Lg5 Ld7 10.0-0 0-0 11.cxd4 a6 12.Lc4 b5 13.Lb3 bxa4 14.e5 dxe5 15.dxe5 h6 16.Lh4 g5 17.Lg3 Se4 18.Te1 Sxg3 19.Lxa4 Lxe1 20.Sxe1 Se4 21.Tc1 Sxe5 22.Sf3 Sg4 23.Tc4 Sexf2 24.Dd2 c6 25.Td4 Sf6 26.Lxc6 Lxc6 27.Txd8 Tfxd8 28.Dxf2 Td1+ 29.Se1 Te8 30.h3 Texe1+ 31.Kh2 Th1+ 32.Kg3 Se4+ 33.Kf3 Sxf2+ 34.Kxf2 Thg1 35.Ke3 La4 36.Ke4 Ld7 37.Ke5 Lxh3 38.Kf6 Tb1 39.b3 Txb3 40.Ke7 a5 41.Kd8 Te1 42.Kc7 Tc3+ 43.Kd6 Lxg2 44.Kd7 Tc6 45.Kd8 Kf8 46.Kd7 Td1# 0-1

(6) Wiezorek, Justus - Perevosikov, Jakob [B01]

ZCC 2006 JFE Aalemannufer (1), 25.06.2006
1.e4 d5 2.Sc3 e6 3.Lb5+ Ke7 4.d4 Sa6 5.Sf3 c6 6.Lg5+ Kd7 7.Lxd8 Kxd8 8.exd5 exd5 9.Lxa6 bxa6 10.De2 Sf6 11.Sh4 h5 12.0-0 Lb4 13.Sf5 Ld6 14.Sxd6 Tf8 15.h3 Se4 16.Scxe4 dxe4 17.Dxe4 Kd7 18.Sxc8 Kxc8 19.Dxc6+ Kd8 20.Dxa8+ Ke7 21.Dxa7+ Kf6 22.Tfe1 Kg6 23.De7 Th8 24.De8 Th7 25.d5 Kh6 26.Dc6+ Kg5 27.Te5+ Kf4 28.Dc3 g6 29.De3# Beide müssen noch viel mehr Übersicht lernen. 1-0

(7) Fuchs, Dominik - Paul, Fabian [C55]

ZCC 2006 JFE Aalemannufer (2), 25.06.2006
1.e4 e5 2.Sf3 Sc6 3.Lc4 Sf6 4.Sc3 Lc5 5.0-0 d6 6.d3 0-0 7.Le3 b6 8.Lg5 Le6 9.Lb3 h6 10.Lh4 g5 11.Lg3 Sg4 12.h3 Sf6 13.La4 Sd4 14.Sxd4 Lxd4 15.Lc6 Tb8 16.Df3 Lxc3 17.bxc3 d5 18.exd5 Sxd5 19.Dh5 Lf5 20.Lxe5 Lg6 21.Dxh6 Sf6 22.Dxg5 De7 23.Dxf6 Dxf6 24.Lxf6 Lh5 25.Le4 Tfe8 26.Lf5 Le2 27.Tfe1 1-0

(8) Hotzel, Alexander - Bissantz, Julian [C20]

ZCC 2006 JFE Aalemannufer (2), 25.06.2006
1.e4 e5 2.c3 Sf6 3.Sf3 Sxe4 4.Sxe5 De7 5.Sf3 Sxc3+ 0-1 Diese Falle, die es auch in der Russischen Verteidigung mit vertauschten Farben gibt, sollte man eigentlich kennen ...

(9) Perestjuk, Marko - Wiezorek, Justus [C42]

ZCC 2006 JFE Aalemannufer (2), 25.06.2006
1.e4 e5 2.Sf3 Sf6 3.Sc3 d5 4.exd5 Sxd5 5.Lc4 Sxc3 6.bxc3 Lc5 7.Sxe5 De7 8.0-0 h5 9.Sxf7 Tf8 10.Tb1 Lg4 11.De1 Folge unklar; Weiß gewann 1-0

(10) Raulin,Kian - Guist,Anas [C50]

ZCC 2006 JFE Aalemannufer (2), 25.06.2006
1.e4 e5 2.Sf3 Sc6 3.Lc4 Lc5 4.Sc3 d6 5.d3 Le6
6.Lb3 Sf6 7.Lg5 h6 8.Lh4 Sd4 9.Ld5 c6 10.Lb3
Sxb3 11.axb3 0-0 12.Se2 a6 13.c3 Lg4 14.h3
Le6 15.g4 Db6 16.Tg1 g5 17.Lg3 Dxb3 18.Db1
Kg7 19.h4 gxh4 20.Lxh4 Sxg4 21.Sh2 h5 22.Dc1
Kh7 23.Th1 Db6 24.Sxg4 Lxg4 25.Lg3 f5 26.Dg5
Dxb2 27.Tc1 Dxe2# Ein sehr spannender Fight,
in dem Anas die Übersicht behält. 0-1

(11) Rubin,Nikolaus - Pluth,Marcel [C44]

ZCC 2006 JFE Aalemannufer (2), 25.06.2006
1.e4 e5 2.Sf3 Sc6 3.d4 d6 4.dxe5 dxe5 5.Lb5
Ld7 6.Lxc6 Lxc6 7.Dxd8+ Txd8 8.0-0 f6 9.Sc3
Lb4 10.Te1 Se7 11.a3 Lxc3 12.bxc3 0-0 13.Le3
a6 14.Lc5 Sc8 15.Lxf8 Txf8 16.Tad1 Sd6 17.Te3
Lxe4 18.Td2 Lxf3 19.Txf3 Sc4 20.Td7 Tf7
21.Txf7 Kxf7 22.Td3 Ke6 23.a4 Sb2 24.Th3 h6
25.Tg3 g5 26.Th3 Sxa4 27.Txh6 Sxc3 28.Th8 a5
29.Tc8 Kd6 30.Tb8 b6 31.Td8+ Ke6 32.Te8+
Kd7 33.Th8 a4 34.Th7+ Kd6 35.Th3 Sb1
36.Td3+ Niko hat gar keinen Plan und gibt
immer nur mit dem Turm Schach. Damit treibt er
den schwarzen König bloß in eine bessere
Stellung ... 36...Ke6? [36...Kc5 ... was Marcel
hier auch hätte ausnützen können.] 37.Td1 Sc3
38.Td3 Sb1 39.Td1 Sc3 40.Td3 Sb5 41.c4 Sd6
42.Ta3 Sxc4 43.Txa4 Sd6 44.Kf1 b5 45.Tb4 c5
46.Tb1 c4 47.Ke1 Kd5 48.Kd1 Kd4 49.Kc2 c3??
[49...Kc5 wäre richtig gewesen. Die beiden
Freibauern müssen zusammen vorrücken! Dann
sind sie unwiderstehlich. 50.Kc3 b4+ 51.Txb4
Se4+ wäre zum Beispiel eine Möglichkeit
gewesen] 50.Td1+ Kc5 51.Kxc3 Jetzt müsste
Weiß verlieren, ... 51...b4+ 52.Kb3 Se4 53.Tc1+
Kb5 54.Tc4 ... wenn er auf Springergabeln
aufpassen würde. 54...Sd2+ 55.Kc2 Sxc4
56.Kd3 Sd6 57.Kc2 Kc4 58.Kb2 b3 59.Kb1 Kc3
60.Kc1 b2+ 61.Kb1 Se4 [61...Kb3 führt ganz
schnell zum Matt. Das funktioniert immer dann,
wenn der andere noch Bauern hat. 62.h4 Sb5
63.hxg5 Sc3#] 62.Ka2 Sxf2 63.Kb1 Se4 64.Ka2
Kc2 65.Ka3 b1D 66.Ka4 Db6 0-1

(12) Wagner,Malte - Retler,Antonio [C40]

ZCC 2006 JFE Aalemannufer (2), 25.06.2006
1.e4 e5 2.Sf3 Lb4 3.Lc4 Sf6 4.Sxe5 Sxe4 5.De2
Sc6 6.Dxe4 Sxe5 7.Dxe5+ 1-0

(13) Bissantz,Julian - Raulin,Kian [C45]

ZCC 2006 JFE Aalemannufer (3), 25.06.2006
1.e4 e5 2.Sf3 Sc6 3.d4 exd4 4.Sxd4 Lc5 5.Sxc6

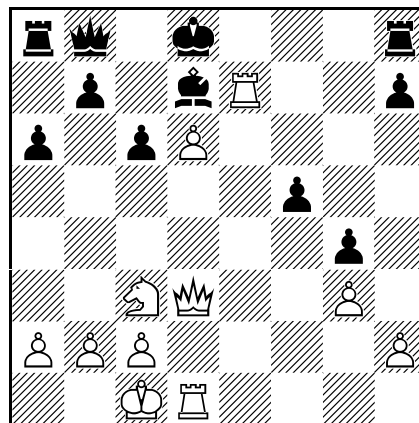
bxc6 [5...Df6! droht matt auf f2 und vermeidet
den Doppelbauern auf c6] 6.Lc4 Dh4 7.0-0 Ld6
8.h3 Df6 9.Te1 De5 Droht nach h2 einzusteigen
... 10.Sc3 Lc5?! ... und verzichtet darauf;
warum? 11.Df3 Sf6 12.Lf4 De7 13.Lxc7 0-0
14.Tad1 Te8 15.a3 d6 16.Df4 Sh5 17.Df3 Sf6
18.Kh1 h6 Warum lässt Schwarz die ganze Zeit
den Lc7 leben? 19.b4 Lb6 20.Lxb6 axb6 21.Df4
Td8 22.e5 Sh5 23.exd6 Dd7 24.De5 Sf6 25.De7
Df5 26.Dxd8+ Kh7 27.Td2 Dg5 28.Ted1 b5
29.Lxf7 De5 30.Se2 h5 31.De7 Df5 32.Sg3 Dg5
33.Le6 Lb7 34.d7 Th8 35.d8D c5 36.Dxh8+
Kxh8 37.Dxb7 Dh4 38.Td5 Df4 39.Tf5 Dh6
40.Dc6 cxb4 41.Td3 bxa3 42.Txf6 gxf6 43.De8+
Kh7 44.Dg8# 1-0

(14) Guist,Anas - Perestjuk,Marko [C65]

ZCC 2006 JFE Aalemannufer (3), 25.06.2006
1.e4 e5 2.Sf3 Sc6 3.Lb5 Sf6 4.d3 Lc5 5.0-0 0-0
6.Lxc6 dxc6 7.Sxe5 h6 8.Le3 Lxe3 9.fxe3 Dd6
10.Sc4 Sg4 11.Sxd6 Sxe3 12.De2 Sxf1 13.Dxf1
cxd6 14.Sc3 d5 15.exd5 cxd5 16.Sxd5 1-0

(15) Paul,Fabian - Rubin,Nikolaus [B01]

ZCC 2006 JFE Aalemannufer (3), 25.06.2006
1.e4 d5 2.d4 dxe4 3.f3 exf3 4.Sxf3 Sc6 5.Sc3 e6
6.Lb5 Ld7 7.Lg5 f6 8.Lh4 g5 9.Lg3 g4 10.Sh4 f5
11.Dd3 Le7 12.Le5 Lxh4+ 13.g3 Lf6 14.Lxf6
Sxf6 15.0-0-0 a6 16.Lxc6 Lxc6 17.The1 Sd5
18.Txe6+ Se7 19.d5 Ld7 20.Te5 c6 21.d6 Db8
22.Txe7+ Kd8



23.Txd7+!! Wunderschön und bis zum Ende
berechnet! 23...Kxd7 24.Dxf5+ Ke8 25.De6+ Kf8
[25...Kd8 26.De7+ Kc8 27.d7+ Kc7 28.d8D#
endet genauso] 26.Tf1+ Kg7 27.Df7+ [27.Df6+
Kg8 28.Df7# geht noch schneller] 27...Kh6

28.Df6+ Kh5 29.Tf5# Eine phantastische Kombination! 1–0

(16) Perevosikov, Jakob - Wagner, Malte [A40]

ZCC 2006 JFE Aalemannufer (3), 25.06.2006
1.d4 Sc6 2.Sc3 d5 3.e3 Sf6 4.f4 Lg4 5.Dd2 e6
6.h3 Lh5 7.b3 Lb4 8.g3 Dd7 9.Lb2 0–0 10.a4
Tfe8 11.Ld3 Lg6 12.g4 Lxd3 13.cxd3 Dd6 14.Sf3
Kf8 15.0–0 g6 16.g5 Sg8 17.e4 dxe4 18.dxe4
Sxd4 19.Se2 Sxf3+ 20.Txf3 Dxd2 0–1

(17) Pluth, Marcel - Fuchs, Dominik [D20]

ZCC 2006 JFE Aalemannufer (3), 25.06.2006
1.d4 d5 2.c4 dxc4 3.Lf4 Sf6 4.e3 b5 5.Sc3 b4
6.Sb1 La6 7.Da4+ Sfd7 8.Dxb4 Sf6 [8...e5
gewann eine Figur] 9.Sd2 Sd5 10.Da4+ Dd7
11.Dxd7+ Sxd7 12.Sxc4 Lxc4 13.Lxc4 S5b6
14.Lb3 c6 15.Tc1 Tc8 16.Sf3 e6 17.0–0 Le7
18.Tc2 0–0 19.Tfc1 Sb8 20.Lxb8 Txb8 21.Txc6
Sehr schön hat Marcel den schwachen Bauern
erobert, und zu allem Überfluss steigt er auf der
siebten Reihe ein. 21...Sd7 22.Tc7 Tfd8 23.Se5
Sxe5 24.Txe7 Sd7 25.Tc7 Tbc8 eine trickreiche
Falle von Dominik 26.Txc8? [26.Texd7 gewinnt
wieder eine Figur] 26...Txc8 27.h3 [27.Txd7??
Tc1+ 28.Ld1 Txd1# war die Absicht dabei;
27.Kf1 Das wäre hier besser gewesen um das
Randmatt zu verhindern, weil die Regel besagt,
dass man im Endspiel den König ins Zentrum
bringen muss. Das Luftloch h3 bedeutet im
Gegenteil, dass der König nach einem Schach
an den Rand gedrängt wird.] 27...Td8 28.La4 Sf6
29.Kf1 Ta8 30.Lc6 Tc8 31.Txa7! h6 [31...Txc6
32.Ta8+ und Marcel hat Domi seine Falle
zurückgegeben] 32.Ta8! lenkt in ein
gewonnenes Endspiel über 32...Txa8 33.Lxa8
Sd7 34.b4? Das ist zwar in dieser Partie kein
Problem mehr, weil Weiß zu viele Mehrbauern
hat, aber für solche Endpiele gilt die Regel: Erst
den König heranzuführen, dann die Bauern
verwerten. 34...Sb6 35.Lf3 Sc4 36.a4 Sb2 37.a5
Sc4 38.Le2 Sd6 39.b5 Sb7 40.a6 1–0

(18) Wiezorek, Justus - Hotzel, Alexander [C50]

ZCC 2006 JFE Aalemannufer (3), 25.06.2006
1.e4 e5 2.Sf3 d6 3.Lc4 Sc6 4.Sc3 Lg4 5.d4 f5
6.exf5 Lxf5 7.dxe5 Lg4 8.Lg5 Dxc5 9.0–0 Lxf3
10.Dxf3 dxe5 11.Tfd1 Df4 12.Sd5 Dxf3 13.gxf3
0–0–0 14.Se3 Lc5 15.Txd8+ Kxd8 16.Td1+ Kc8
17.Td5 b6 18.La6+ Kb8 19.Sf5 Folge unklar,
Schwarz gewann 0–1

(19) Fuchs, Dominik - Hotzel, Alexander [B00]

ZCC 2006 JFE Aalemannufer (4), 25.06.2006
1.e4 1–0

(20) Guist, Anas - Pluth, Marcel [C64]

ZCC 2006 JFE Aalemannufer (4), 25.06.2006
1.e4 e5 2.Sf3 Sc6 3.Lb5 Lc5 4.c3 Lb6 5.0–0 d6
6.d4 Lg4 7.Le3 Sf6 8.Lxc6+ bxc6 9.h3 Lh5 10.g4
Lg6 11.Db3 Lxe4 12.Sg5 0–0 13.Sxe4 Sxe4
14.Dc4 c5 15.dxc5 Lxc5? [15...Sxc5 behält die
Figur] 16.Dxe4 Lxe3 17.Dxe3 Df6 18.Sd2 Dg6
19.Tac1 Tfd8 20.De2 Tab8 21.Sb3 Te8 22.Tfe1
Te6 23.De3 Ta8 24.De4 Dxe4 25.Txe4 Tae8
26.Tce1 c6 27.Kg2 d5 28.T4e2 e4 29.f3 g6
30.fxe4 Txe4 31.Txe4 dxe4 32.Kg3 Kg7 33.Sc5
e3 34.Kf3 Te5 35.Sb3 Kf6 36.Txe3 Txe3+
37.Kxe3 1–0

(21) Perestjuk, Marko - Paul, Fabian [B30]

ZCC 2006 JFE Aalemannufer (4), 25.06.2006
1.e4 c5 2.Sf3 Sc6 3.Sc3 Sf6 4.Lc4 e5 5.d3 d6
6.Lg5 Le6 7.Lxe6? Dieser Zug ist nicht gut, weil
Weiß damit freiwillig das Loch auf d5 "stopft",
das durch die Züge c5 und e5 entstanden ist.
7...fxe6 8.0–0 d5 9.exd5 exd5 10.h3 d4 11.Se4
Le7 12.Lxf6 Lxf6 13.Sxf6+ Dxf6 14.Te1 0–0
15.Dd2 Sb4 16.a3 Sa6 Diese beiden
Springerzüge sind sinnlos gewesen, weil der
Springer jetzt am Rand viel schlechter steht als
vorher. 17.Te2 b6 18.c3? Ein schlechter Plan.
Weiß sollte mit allen seinen Leuten den
rückständigen Bauern e5 belagern, anstatt die c-
Linie für Schwarz zu öffnen und dem schlecht
postierten Sa6 ein Feld auf c5 zu schenken.
18...Tac8 19.cxd4 cxd4 20.Tae1 Df4 21.Dxf4
exf4 22.Sxd4 Sc5 23.Sf5 Sxd3 24.Td1 Sxb2
25.Tde1 [25.Txb2 war ja wohl einfacher]
25...Sd3 26.Se7+ Kh8 27.Sxc8 Txc8 28.Td1 Td8
29.Ted2 h6 30.Txd3 Te8 31.Td8 1–0

(22) Retler, Antonio - Perevosikov, Jakob [C40]

ZCC 2006 JFE Aalemannufer (4), 25.06.2006
1.e4 e5 2.Sf3 De7 3.Lb5 c6 4.La4 Sf6 5.Sc3
Sa6 6.d3 g6 7.0–0 Lg7 8.Lg5 0–0 9.d4 exd4
10.e5 De6 11.exf6 Lxf6 12.Te1 Dd6 13.Lxf6 Dxf6
14.Se5 De6 15.Se4 Dxe5 16.c3 dxc3 17.Df3 b5
18.Sf6+ Dxf6 19.Dxf6 bxa4 20.bxc3 Sc7 21.De7
Sd5 22.De2 Sxc3 23.Dc2 Sd5 24.Dxa4 Tb8
25.Dxa7 Tb2 26.Te4 Sc3 27.Dd4 Sxe4 28.Dxb2
La6 29.Db6 Lf1 30.Kxf1 Sd2+ 31.Ke1 Te8+
32.Kxd2 Te6 33.a4 Td6+ 34.Kc2 Te6 35.a5
Te2+ 36.Kd3 Te8 37.a6 f5 38.a7 g5 39.Db8 Kf8
40.a8D Txb8 41.Dxb8+ 1–0

(23) Rubin,Nikolaus - Wiezorek,Justus [C47]

ZCC 2006 JFE Aalemannufer (4), 25.06.2006
1.e4 e5 2.Sf3 Sf6 3.Sc3 Sc6 4.d4 d5 5.dxe5
dxe4 6.Dxd8+ Kxd8 7.Lf4 Lf5 8.Sh4 Lg4 9.h3
hier folgt ein interessanter Zug: 9... "0-0" 9...Kd7
10.Sb1 Td8 11.Sc3 Kc8 12.Sb1 Te8 13.Sc3 Kb8
14.Sb1 Td8 15.Sc3 Tc8 Hier ist die ominöse
Rochade abgeschlossen. Die Partie kann weiter
gehen. 16.hxg4 Sxg4 17.Lb5 Td8 18.Lxc6 bxc6
19.Sxe4 Lb4+ 20.c3 Le7 21.Sf5 und Weiß
gewann 0-1

(24) Wagner,Malte - Bissantz,Julian [C45]

ZCC 2006 JFE Aalemannufer (4), 25.06.2006
1.e4 e5 2.Sf3 Sc6 3.d4 exd4 4.Sxd4 Sxd4
5.Dxd4 Sf6 6.De5+ Le7 7.Dg5 d6 8.Dxg7 Tf8
9.Lc4 Le6 10.b3 Kd7 11.Lb5+ c6 12.Ld3 De8
13.0-0 Td8 14.Td1 d5 15.exd5 Lxd5 16.Lc4 Lc5
17.Sc3 De7 18.Lg5 Ke8 19.Lxf6 Dc7 20.Lxd8
Dxd8 21.De5+ De7 22.Dxe7+ Kxe7 23.Lxd5
cxd5 24.Sxd5+ Ke6 25.c4 Lb4 26.a3 Lc3
27.Tac1? [27.Sxc3 mit Gewinn einer weiteren
Figur] 27...Lb2 28.Tc2 Lxa3 29.Te2+ Kd6
30.Sf6+ Kc5 31.Sd7+ Kb4 32.Sxf8 Kxb3 33.Td4
Lxf8 34.Te3+ Kb4 35.c5+ Kb5 36.Te8 Lxc5
37.Td5 b6 38.Te7 Ka6 39.Txf7 h6 40.Td3 h5
41.Tdd7 Kb5 42.Txa7 h4 43.Tf3 h3 44.gxh3 Kb4
45.Tf4+ Kb5 46.Te4 Kc6 47.Ta6 Kb5 48.Tea4
Zeit 0-1

(25) Bissantz,Julian - Guist,Anas [C47]

ZCC 2006 JFE Aalemannufer (5), 25.06.2006
1.e4 e5 2.Sf3 Sc6 3.Sc3 Sf6 4.d4 exd4 5.Sxd4
Lc5 6.Le3 Lb6 7.Lb5 0-0 8.0-0 a6 9.La4 La5
10.Sxc6 dxc6 11.e5 Lxc3 12.exf6 Lxf6 13.Df3
De7 14.c3 Le6 15.b4 Tfd8 16.Tfc1 Td7 17.a3
Tad8 18.Tab1 Td3 19.Dh5 Lxc3 20.Td1 g6
21.Dh6 Lg7 22.Df4 T8d5 23.Dg3 Txd1+ 24.Txd1
Dd6 25.Lf4 De7 26.h3 Dd8 27.Lc2 Lf8 28.Te1
Ld6 29.Kf1 Lxf4 30.Dxf4 Td6 31.De3 Lc4+
32.Kg1 Te6 33.Dc3 Txe1+ 34.Dxe1 Rest unklar.
Schwarz gewann durch ein Matt auf g2, während
sich die weiße Dame auf dem Damenflügel mit
Bauernschlagen die Zeit vertrieb. 0-1

(26) Hotzel,Alexander - Rubin,Nikolaus [B22]

ZCC 2006 JFE Aalemannufer (5), 25.06.2006
1.e4 c5 2.c3 e5 3.d4 Ld6?! 4.Sf3 Sc6 5.Lb5
Sge7 6.Lxc6 Sxc6 7.Le3 cxd4 8.cxd4 Sxd4
9.Lxd4 exd4 10.Dxd4 Df6 11.Dxf6 gxf6 12.Sc3
Le5 13.Tc1 Lf4 14.Sd2 Lxd2+ 15.Kxd2 0-0

16.Sd5 Kg7 17.Sc7 Tb8 18.The1 b6 19.e5?
Warum freiwillig den schwachen Doppelbauern
auflösen? 19...fxe5 20.Txe5 Tb7 21.Sd5 d6
22.Tg5+ Kh6 23.f4 Le6 24.Tc6 Lxd5 25.Txd6+
f6? [25...Le6 hätte den Läufer gerettet] 26.Tgxd5
Tg7 27.g3 Tg6 28.Ke3 f5 29.Kf3 Txd6 30.Txd6+
Kg7 31.g4 Tf6 32.Td7+ Kg6 33.Txa7 fxd6+
34.Kxg4 h5+ 35.Kf3 Tf5 36.h4 Es ging noch
weiter, bis beide noch einen Bauern hatten. 1/2-1/2

(27) Paul,Fabian - Retler,Antonio [C44]

ZCC 2006 JFE Aalemannufer (5), 25.06.2006
1.e4 e5 2.Sf3 Sc6 3.d4 Lb4+ 4.c3 La5 5.b4 Lb6
6.Sa3 d6 7.d5 Lxf2+?! 8.Kxf2 Sce7 9.Lg5 Lg4
10.Lxe7 Sxe7 11.Sb5 Tb8 12.Sxa7 Ta8 13.Sb5
Sg6 14.Kg1 Sh4 15.Le2 Sg6 16.Sg5 Dxg5
17.Lxg4 c6 18.Sc7+ Ke7 19.Sxa8 Txa8 20.g3
De3+ 21.Kf1 f5 22.Lh5 fxe4 23.Lxg6 hxg6
[23...Tf8+ 24.Kg2 Tf2+ 25.Kh3 und selbst ein
Computer findet kein Matt! (25.Kg1 Te2+ 26.Kf1
Df2#)] 24.De1 Dd3+ 25.De2 Tf8+ 26.Ke1 Dxc3+
27.Dd2 Dxa1+ 28.Dd1 Dc3+ 29.Ke2 Bis hierhin
hat Schwarz - nach der Eroffnung - fast immer
den stärksten Zug gefunden, doch jetzt haette
29...Df3+ [29...Db2+ (matt in 5!)] 30.Ke3 (30.Dd2
Tf2+ 31.Kxf2 Dxd2+ 32.Kf1 e3 und Df2 matt!;
30.Ke1 Df2#) 30...Df2+ 31.Kxe4 Tf3!! 32.Dxf3
(32.Te1 Te3+! 33.Txe3 Df5#; 32.dxc6 Te3+
33.Kd5 Df7#) 32...Dd4# die Partie stilgerecht
beendet] 30.Kd2 e3+ 31.Kc1 e2 32.De1 cxd5
33.Kd2 d4 34.a3 d3 35.a4 e4 36.Dg1 e3+
37.Ke1 d2# ist auch wunderschön! 0-1

(28) Pluth,Marcel - Perestjuk,Marko [D06]

ZCC 2006 JFE Aalemannufer (5), 25.06.2006
1.d4 d5 2.c4 Sf6 3.cxd5 Sxd5 4.e4 Sf6 5.Sc3
Sc6 6.d5 Se5 7.Lf4 Sg6 8.Lg3 e6 9.Sb5?! Ld6?!
[9...Lb4+! 10.Sc3 Sxe4 und Schwarz gewinnt
einen Bauern] 10.Lxd6 cxd6 11.Sc3 0-0 12.Le2
exd5 13.exd5 Lf5 14.Sf3 Db6 15.Sd4 Ld7 16.Ld3
Dxb2 17.Tc1 Se8 18.Tc2 Db6 19.Lxg6 fxd6
20.Sf3 Sf6 21.0-0 Tfe8 22.Te1 Sg4 23.Tce2 Tf8
24.h3 Sf6 25.Se4 Sxe4 26.Txe4 h6 27.Sh4 g5?!
[27...Dxf2+ wäre sicherlich stärker gewesen]
28.Sg6 Tfe8 [28...Dxf2+ war auch hier bestimmt
nicht schlechter als der Partiezug] 29.Se7+ Kf8
30.Sg6+ Kf7 31.Se7 Lb5 32.Dh5+ [32.Df3# wäre
irgendwie direkter gewesen] 32...Kf8 33.Tf4+!!
wunderschoen! [33.Df3# war schon wieder
irgendwie einfacher] 33...gxf4 34.Df5# 1-0

**(29) Raulin,Kian - Perevosikov,Jakob
[C42]**

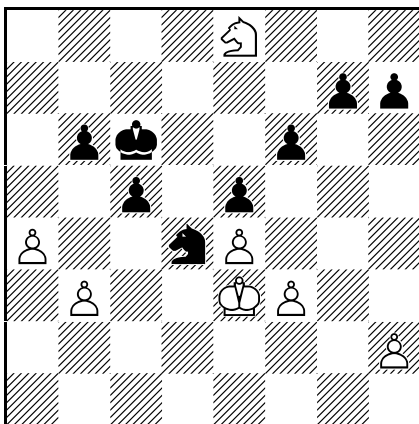
ZCC 2006 JFE Aalemannufer (5), 25.06.2006
1.e4 e5 2.Sf3 Sf6 3.Sxe5 d6 4.Lb5+? Ke7?
[4...c6 gewinnt eine Figur!] 5.Sf3 Sc6 6.Sc3 a6
7.Lc4 De8 8.d3 g6 9.Lg5 Lg7 10.Sd5+ Kf8
11.Lxf6 Lxf6 12.Sxf6 De7 13.Sd5 Dd7 14.Sg5
Se7 15.Sf6 Dd8 16.Sxf7 Tg8 17.Sxg8 Kxg8
18.Sxd8+ 1-0

**(30) Wagner,Malte - Fuchs,Dominik
[B83]**

ZCC 2006 JFE Aalemannufer (5), 25.06.2006
1.e4 c5 2.Sf3 Sc6 3.d4 cxd4 4.Sxd4 Sf6 5.Sc3
e6 6.Le2 d6 7.0-0 Le7 8.Lg5 Ld7 9.Sdb5 a6
10.Lxf6 Lxf6 11.Sxd6+ Kf8 12.Sxb7 Db8 13.Sc5
Le8 14.Dd3 Dxb2 15.Tad1 Dxc3 16.Dd6+ Le7
17.Dd3 Dxc5 18.Td2 Td8 19.De3 Dxe3 20.fxe3
Txd2 21.Lh5 Txc2 22.a3 g6 23.Ld1 Tc3 24.a4
Txe3 25.Lf3 Sd4 26.Ld1 Txe4 27.Kf2 Lc5 28.Kg3
Ld6+ 29.Kf2 Tf4+ 30.Ke1 Lc6 31.Tf2 Lb4+
32.Kf1 Txf2+ 33.Kxf2 Kg7 34.Lg4 Tb8 0-1

**(31) Fuchs,Dominik - Guist,Anas
[C53]**

ZCC 2006 JFE Aalemannufer (6), 25.06.2006
1.e4 e5 2.Sf3 Sc6 3.Lc4 Lc5 4.c3 d6 5.d4 exd4
6.cxd4 Lb6 7.0-0 Lg4 8.Le3 Sge7 9.d5 Se5
10.Le2 0-0 11.Sxe5 Lxe2 12.Dxe2 dxe5 13.Lxb6
axb6 14.Sc3 f6 15.Dg4 c6 16.dxc6 bxc6 17.Tfd1
Dc8 18.Dxc8 Taxc8 19.Td3 Tfd8 20.Tad1 Txd3
21.Txd3 Kf7 22.Kf1 Ke8 23.Ke2 Td8 24.Txd8+
Kxd8 25.a3 Sg6 26.f3 Sf4+ 27.Ke3 Sxg2+ 28.Kf2
Sf4 29.Ke3 Kd7 30.b3 Jetzt ist die schwarze
Stellung gewonnen. 30...c5 Aber man darf auch
nicht dem weißen Springer optimale Felder
geben (b5, d5), 31.a4 Kc6 32.Sb5 Se6 33.Sa7+
Kb7 34.Sb5 Sd4 35.Sd6+ Kc6 36.Se8



Sxb3!? [36...Se6 hätte die Sache gleich klar

gemacht, weil der weiße Springer eingesperrt ist.
37.Kd3 Kd7 zum Beispiel] 37.Sxg7 b5 38.axb5+
Kxb5 39.Kd3 Kb4 40.Kc2 Sd4+ 41.Kb2 c4
42.Kc1 Sxf3 43.Kc2 Sd4+ 44.Kd2 Kb3 45.Kc1 c3
46.Sh5 c2 47.Sg3 Kc3 48.h4 Sb3# Allerdings
ging es so auch. 0-1

**(32) Perevosikov,Jakob - Paul,Fabian
[A80]**

ZCC 2006 JFE Aalemannufer (6), 25.06.2006
1.d4 f5 2.Dd3 e6 3.f4 d5 4.Db5+ Sc6 5.Dd3 Lb4+
6.Kd1?! Sf6 7.g3 Se4 8.Db3 Sf2# Damit war die
Partien noch nicht zu Ende: Es folgte noch:
9.Ke1 Sxh1 10.Kd1 Sf2 matt![8...Sxg3 9.Sa3
Sxh1 10.Sb1 Sf2# stellt die Endstellung nach 10
Zuegen her :-)] 0-1

**(33) Perestjuk,Marko - Raulin,Kian
[C45]**

ZCC 2006 JFE Aalemannufer (6), 25.06.2006
1.e4 e5 2.Sf3 Sc6 3.d4 exd4 4.Sxd4 Lc5 5.Sxc6
bxc6 6.Sc3 De7 7.Lc4 Sf6 8.f3 d5 9.Le2 0-0
10.Lf4 Lb6 11.Dd2 a5 12.0-0-0 Dd7 13.a3 Td8
14.Dd3 Rest unklar, Kian gewann durch Angriff
gegen den König 0-1

**(34) Pluth,Marcel - Bissantz,Julian
[A45]**

ZCC 2006 JFE Aalemannufer (6), 25.06.2006
1.d4 Sf6 2.Lg5 g6 3.e3 Lg7 4.Sf3 b6 5.Sbd2 Lb7
6.Ld3 0-0 7.0-0 c5 8.Te1 Sc6 9.Se4 Sxe4
10.Lxe4 h6 11.Lf4 f5 12.Lxc6 Lxc6 13.Le5 cxd4
14.Lxg7 Kxg7 15.Dxd4+ Kg8 16.Se5 Le4
17.Sxg6 Bis hierhin sehr gut gespielt von Marcel.
17...Tf6 18.Sf4 De8 19.Dc4+ Kf8 20.f3?
Beachtet nicht das schwarze Gegenspiel auf der
c-Linie. 20...Tc8 21.Db3 Lxc2 22.Tac1?? Lxb3
0-1

**(35) Wiezorek,Justus - Wagner,Malte
[B20]**

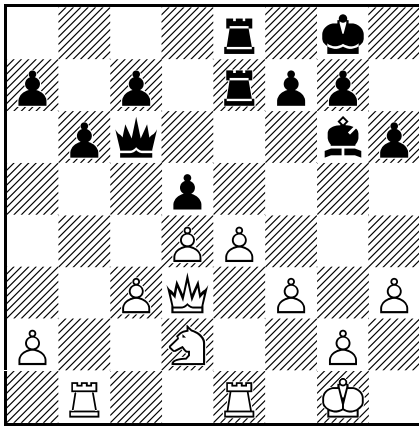
ZCC 2006 JFE Aalemannufer (6), 25.06.2006
1.e4 c5 Schwarz gewann 0-1

**(36) Bissantz,Julian - Retler,Antonio
[C45]**

ZCC 2006 JFE Aalemannufer (7), 25.06.2006
1.e4 e5 2.Sf3 Sc6 3.d4 exd4 4.Sxd4 Sxd4
5.Dxd4 Sf6 6.Lg5 d6 7.Sd2 Le6 8.0-0-0 d5
9.Lxf6 Dxf6 10.exd5 Td8 11.Dxf6 gxf6 12.dxe6
fxe6 13.Lc4 Lb4 14.The1 Lxd2+ 15.Txd2 Txd2
16.Kxd2 c6 17.Txe6+ Kf8 18.Txf6+ Ke7 19.Tf7+
Kd8 20.Txb7 Tf8 21.Ke3 a5 22.Txh7 Tg8
23.Lxg8 Ke8 24.Lc4 c5 25.Tc7 a4 26.Txc5 1-0

**(37) Hotzel,Alexander - Pluth,Marcel
[C20]**

ZCC 2006 JFE Aalemannufer (7), 25.06.2006
1.e4 e5 2.c3 Sc6 3.d4 exd4 4.cxd4 Sf6 5.Sc3
Lb4 6.Lg5 Lxc3+ 7.bxc3 0-0 8.Sf3 d6 9.Lb5 Lg4
10.Le2 Te8 11.Dd3 h6 12.Lxf6 Dxf6 13.0-0 Te7
14.h3 Lh5 15.Tfe1 Tae8 16.Tab1 b6 17.Sd2 Lg6
Jetzt kommt der "Schoenheitsfehler" in dieser
einwandfrei gefuehrten Partie: 18.Lb5??!!?
18.Dc2 Te6 19.Lb5 T6e7 20.Dd3 Jetzt kann es
weitergehen, wie von Geisterhand flog der
Laeufer ueber die Dame 20...d5 21.Lxc6 Dxc6
22.f3 Schwarz hat den Be4 nach allen Regeln
der Kunst belagert und tuet ihn nun ein:



22. ... dxe4 23.fxe4 Lxe4 24.Sxe4 Txe4 25.Txe4
Dxe4 26.Dxe4 Txe4 27.a4 Diese grundlegenden
Fehler im Endspiel duerfen nicht sein. Hier
musste Weiß unbedingt mit dem Zug 27.Kf2 das
Eindringen des Turms zumindest verzogern.
27...Te2 28.c4 Tc2 29.c5 bxc5 30.dxc5 Txc5
31.Tb7 Ta5 32.Txc7 Txa4 33.Kf2 Kh7 34.Txf7 a5
35.Kg3 Ta3+ 36.Kf2 a4 37.Ke2 Tg3 38.Tf2 a3
39.Kd2 a2 0-1

**(38) Perevosikov,Jakob -
Perestjuk,Marko [C47]**

ZCC 2006 JFE Aalemannufer (7), 25.06.2006
1.e4 e5 2.Sf3 Sc6 3.Sc3 Sf6 4.De2 Lc5 5.b3 Sd4
6.Dd1 Sxf3+ 7.gxf3 Ld4 8.La3 d6 9.De2 a6
10.0-0-0 b5 11.Lb4 a5 12.La3 b4 13.Lxb4 axb4
14.Sb5 Txa2 15.c3 bxc3 16.dxc3 Lb6 17.Td2
Txd2 18.Dxd2 0-0 19.c4 Lb7 20.h4 h6 21.Th3
Lc8 22.Sa3 Lxh3 23.Lxh3 Lc5 24.Kb2 Lxa3+
25.Kxa3 Da8+ 26.Kb2 Db7 27.Ld7 Sxd7 28.f4
Tb8 29.Dc3 exf4 30.e5 Db6 31.exd6 cxd6 32.h5
Sc5 33.b4 Sa4+ 34.Ka3 Sxc3 35.Kb3 Se4 und
Schwarz gewann 0-1

**(39) Raulin,Kian - Fuchs,Dominik
[B45]**

ZCC 2006 JFE Aalemannufer (7), 25.06.2006
1.e4 c5 2.Sf3 Sc6 3.d4 cxd4 4.Sxd4 Sf6 5.Sc3
e6 6.Lf4 d6 7.Sdb5 a6 8.Sa3 Le7 9.Ld3 Ld7
10.0-0 0-0 11.Df3 Sd4 12.Dg3 Kh8 13.Dh4
Sxe4 14.Dh5 Sf6 15.Dh4 Sd5?? 16.Dh5??
[16.Dxh7# ist moeglicherweise staerker, wer weiss
das schon so genau :-)] 16...g6 17.Dh6 Sxf4
18.Dxf4 e5 19.Dd2 Lg5 20.Dd1 Le6 21.Se4 Ld5
22.Sg3 Lf4 23.c3 Lxg3 24.fxg3 Sc6 25.c4 Le6
26.Sc2 Db6+ 27.Kh1 d5 28.Tf2 dxc4 29.Le4
Tad8 30.De2 Sd4 31.Sxd4 Dxd4 32.Taf1 Td7
33.Tf6 Tfd8 34.h3 Tf8 35.Txe6 Tdd8 36.Tef6 b5
37.Dg4 h5 38.Df3 Td7 39.Lxg6 Kg7 40.Dxh5 1-0

**(40) Rubin,Nikolaus - Guist,Anas
[C45]**

ZCC 2006 JFE Aalemannufer (7), 25.06.2006
1.e4 e5 2.Sf3 Sc6 3.d4 exd4 4.Sxd4 Lc5 5.Sxc6
dxc6 6.Le3 Dxd1+ 7.Kxd1 Lxe3 8.fxe3 Lg4+
9.Le2 0-0-0+ 10.Ke1 Lxe2 11.Kxe2 Se7 12.Sc3
Sg6 13.Thd1 The8 14.Td2 Txd2+ 15.Kxd2 b6
16.Sa4 Txe4 17.Ke2 Sf4+ 18.Kf2 Sd5 19.a3
Txa4 0-1

**(41) Wiezorek,Justus - Paul,Fabian
[B30]**

ZCC 2006 JFE Aalemannufer (7), 25.06.2006
1.e4 c5 2.Sf3 Sc6 3.Sc3 Sf6 4.Lc4 a6 5.0-0 b5
6.Lb3 Lb7? [6...c4 sackt einfach einen Laeufer
ein] 7.Te1 d6? s.o. 8.d3 g6 9.Le3 Lg7 10.Lg5
Sa5 11.Ld5 Sxd5 12.Sxd5 h6 13.Lh4 [13.Lxe7
sieht etwas staerker aus] 13...Tc8 14.Sc3 0-0
15.Dd2 c4 16.Tad1 b4 17.Sa4 Lc6 18.b3 cxb3
19.axb3 Lxa4 20.bxa4 g5 21.Lg3 Dd7 22.Dxb4
Sb7 23.Db6 Tc6 24.Db3 Tfc8 25.Tc1 T8c7
26.Te2 Sc5 27.Db2 Lxb2 0-1

Anmerkungen: H. Riedel und C. Schirrmacher